

各消防本部からの救急搬送困難事案に係る状況調査（抽出）の結果（R6. 5/6（月）～R6. 5/12（日）分）

都道府県名	消防本部名	搬送困難事案件数（件）			比較（％）		救急出動件数（件）			比較（％）	
		今回	前週	前年同期	対前週	対前年同期	今回	前週	前年同期	対前週	対前年同期
北海道	札幌市消防局	74	99	93	-25%	-20%	2,106	2,024	2,081	+4%	+1%
青森県	青森地域広域事務組合消防本部	1	2	2	-50%	-50%	175	185	227	-5%	-23%
岩手県	盛岡地区広域消防組合消防本部	11	14	7	-21%	+57%	376	379	379	-1%	-1%
宮城県	仙台市消防局	107	108	55	-1%	+95%	1,214	1,233	1,111	-2%	+9%
秋田県	秋田市消防本部	0	0	0	-	-	256	256	240	0%	+7%
山形県	山形市消防本部	11	5	9	+120%	+22%	237	214	220	+11%	+8%
福島県	福島市消防本部	2	3	6	-33%	-67%	284	271	242	+5%	+17%
茨城県	水戸市消防局	20	22	12	-9%	+67%	318	366	296	-13%	+7%
栃木県	宇都宮市消防局	6	23	15	-74%	-60%	454	491	476	-8%	-5%
群馬県	前橋市消防局	3	3	2	0%	+50%	337	380	343	-11%	-2%
埼玉県	さいたま市消防局	96	109	78	-12%	+23%	1,547	1,570	1,462	-1%	+6%
千葉県	千葉市消防局	173	146	136	+18%	+27%	1,365	1,345	1,193	+1%	+14%
東京都	東京消防庁	1,329	1,530	1,348	-13%	-1%	16,313	16,913	16,394	-4%	-0%
神奈川県	川崎市消防局	41	40	32	+2%	+28%	1,570	1,572	1,519	-0%	+3%
	横浜市消防局	122	123	71	-1%	+72%	4,539	4,834	4,297	-6%	+6%
	相模原市消防局	22	25	24	-12%	-8%	788	769	772	+2%	+2%
新潟県	新潟市消防局	11	9	4	+22%	+175%	815	818	750	-0%	+9%
富山県	富山市消防局	0	1	0	皆減	-	407	415	455	-2%	-11%
石川県	金沢市消防局	6	14	2	-57%	+200%	448	436	390	+3%	+15%
福井県	福井市消防局	0	0	2	-	皆減	201	237	200	-15%	+0%
山梨県	甲府地区広域行政事務組合消防本部	8	8	17	0%	-53%	302	314	324	-4%	-7%
長野県	長野市消防局	0	0	1	-	皆減	450	463	402	-3%	+12%
岐阜県	岐阜市消防本部	0	1	0	皆減	-	502	487	536	+3%	-6%
静岡県	静岡市消防局	4	0	3	皆増	+33%	756	815	784	-7%	-4%
	浜松市消防局	18	19	8	-5%	+125%	781	787	737	-1%	+6%
愛知県	名古屋市消防局	28	30	36	-7%	-22%	2,709	2,808	2,707	-4%	+0%

都道府県名	消防本部名	搬送困難事案件数（件）			比較（％）		救急出動件数（件）			比較（％）	
		今回	前週	前年同期	対前週	対前年同期	今回	前週	前年同期	対前週	対前年同期
三重県	四日市市消防本部	0	0	0	-	-	328	316	262	+4%	+25%
滋賀県	大津市消防局	0	0	0	-	-	392	372	359	+5%	+9%
京都府	京都市消防局	17	23	53	-26%	-68%	1,828	1,943	1,797	-6%	+2%
大阪府	大阪市消防局	208	225	217	-8%	-4%	4,707	5,004	4,547	-6%	+4%
	堺市消防局	19	33	29	-42%	-34%	1,270	1,594	1,190	-20%	+7%
兵庫県	神戸市消防局	24	25	15	-4%	+60%	1,764	1,848	1,779	-5%	-1%
奈良県	奈良市消防局	11	13	4	-15%	+175%	432	453	428	-5%	+1%
和歌山県	和歌山市消防局	7	8	5	-13%	+40%	464	387	354	+20%	+31%
鳥取県	鳥取県東部広域行政事務組合消防局	0	0	0	-	-	217	211	229	+3%	-5%
島根県	松江市消防本部	0	0	0	-	-	182	187	189	-3%	-4%
岡山県	岡山市消防局	4	8	11	-50%	-64%	684	678	639	+1%	+7%
広島県	広島市消防局	53	70	49	-24%	+8%	1,273	1,168	1,235	+9%	+3%
山口県	下関市消防局	1	2	1	-50%	0%	313	331	317	-5%	-1%
徳島県	徳島市消防局	8	16	9	-50%	-11%	247	278	252	-11%	-2%
香川県	高松市消防局	20	34	24	-41%	-17%	493	511	493	-4%	0%
愛媛県	松山市消防局	4	4	0	0%	皆増	545	573	532	-5%	+2%
高知県	高知市消防局	14	12	6	+17%	+133%	365	347	409	+5%	-11%
福岡県	福岡市消防局	50	30	42	+67%	+19%	1,834	1,878	1,789	-2%	+3%
	北九州市消防局	11	15	3	-27%	+267%	1,149	1,135	1,061	+1%	+8%
佐賀県	佐賀広域消防局	7	2	2	+250%	+250%	314	363	343	-13%	-8%
長崎県	長崎市消防局	5	8	15	-38%	-67%	472	547	545	-14%	-13%
熊本県	熊本市消防局	30	26	25	+15%	+20%	796	857	784	-7%	+2%
大分県	大分市消防局	2	0	3	皆増	-33%	400	494	397	-19%	+1%
宮崎県	宮崎市消防局	17	14	16	+21%	+6%	332	347	394	-4%	-16%
鹿児島県	鹿児島市消防局	5	2	1	+150%	+400%	655	654	681	+0%	-4%
沖縄県	那覇市消防局	3	1	1	+200%	+200%	432	474	308	-9%	+40%

※1 本調査における「救急搬送困難事案」とは、救急隊による「医療機関への受入れ照会回数4回以上」かつ「現場滞在時間30分以上」の事案として、各消防本部から総務省消防庁へ報告のあったものとしている。なお、これらのうち、医療機関への搬送ができなかった事案はない。

※2 調査対象本部＝政令市消防本部・東京消防庁及び各都道府県の代表消防本部 計52本部

※3 医療機関の受け入れ体制確保等に向け、厚生労働省及び都道府県等と状況を共有。

合計 2,613 2,905 2,494 -10% +5% 61,138 63,332 59,850 -3% +2%

【参考】

前回合計 2,905 2,458 3,122 +18% -7% 63,332 61,194 62,785 +3% +1%

※4 本表における今回及び前週の件数は、速報値である。

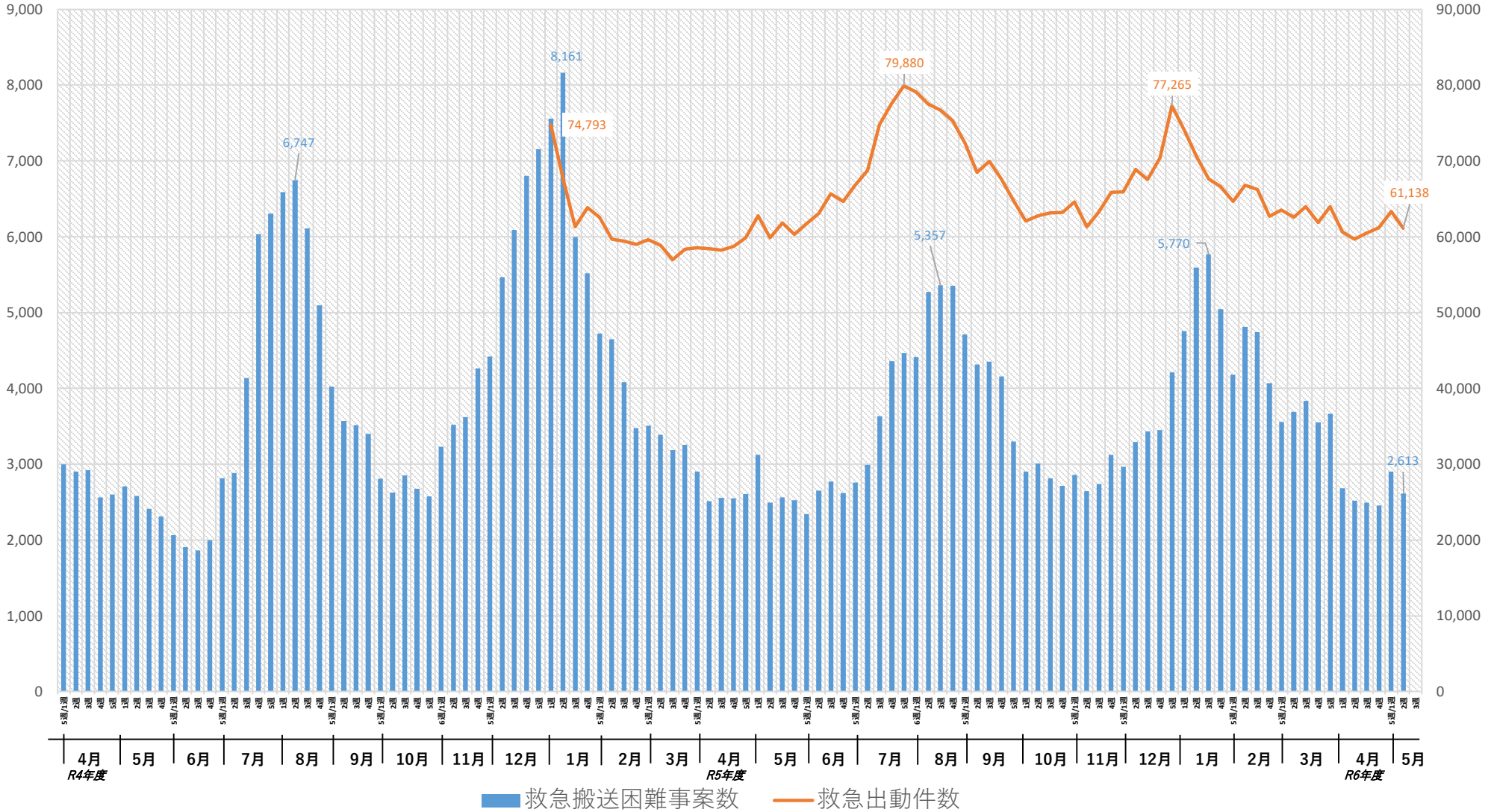
※5 本調査には保健所等により医療機関への受入れ照会が行われたものは含まれない。

各消防本部からの救急搬送困難事案に係る状況調査（抽出）の結果（各週比較）

R6.5.14
総務省消防庁

搬送困難事案数（件）

救急出動件数（件）



※1 本調査における「救急搬送困難事案」とは、救急隊による「医療機関への受入れ照会回数4回以上」かつ「現場滞在時間30分以上」の事案として、各消防本部から総務省消防庁あて報告のあったもの。なお、これらのうち、医療機関への搬送ができなかった事案はない。
 ※2 調査対象本部＝政令市消防本部・東京消防庁及び各都道府県の代表消防本部 計52本部

※3 医療機関の受入れ体制確保に向け、厚生労働省及び都道府県等と状況を共有。
 ※4 この数値は速報値である。
 ※5 本調査には保健所等により医療機関への受入れ照会が行われたものは含まれない。